

PHASE

1

MAR KET

CONDOS

TYPE: 23

5 1/2

1203

Superficie 1543 pi²

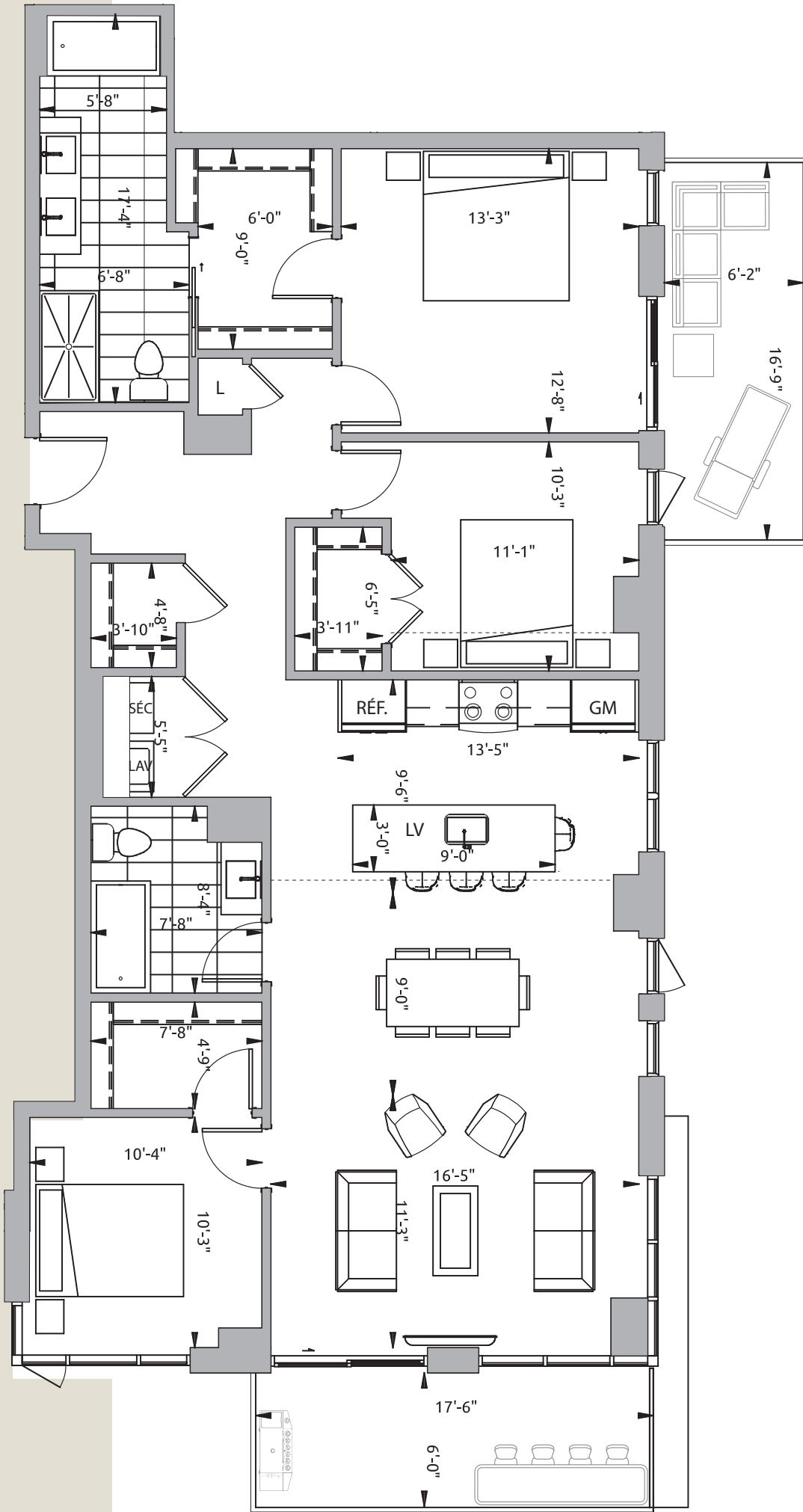
Balcons 99+101pi²

Total 1743 pi²

3



2



COMMENTAIRES

DATE DE LIVRAISON

ÉTAGE

PRIX inclus TPS+TVQ+
Stationnement intérieur

STATIONNEMENT
SOUTERRAIN OPTION

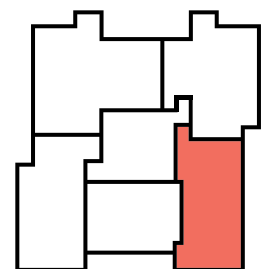
RANGEMENT AU
SOUS-SOL INCLUS



OPTION STATIONNEMENT SOUTERRAIN TPS/TVQ non inclus



BOUL. SAINT-ELZÉAR



ÉTAGE 12

Les superficies indiquées sur les plans sont les superficies brutes des unités. La superficie brute est mesurée à partir de la surface extérieure des murs d'enveloppe du bâtiment jusqu'au centre des murs mitoyens entre les unités et les corridors. Le calcul de la superficie nette ne pourra être fait qu'une fois le bâtiment construit et les cloisons intérieures mises en place. Les superficies indiquées sur les plans peuvent varier substantiellement de la superficie nette calculée par l'arpenteur sur le certificat de localisation. Le mobilier et la décoration sont représentés à titre indicatif seulement. Toutes les colonnes seront en gypse et peintes.

2020-11-03

condosmarket.ca

